

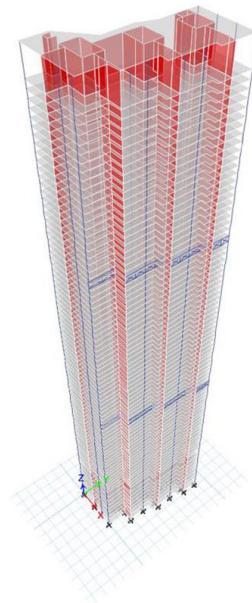
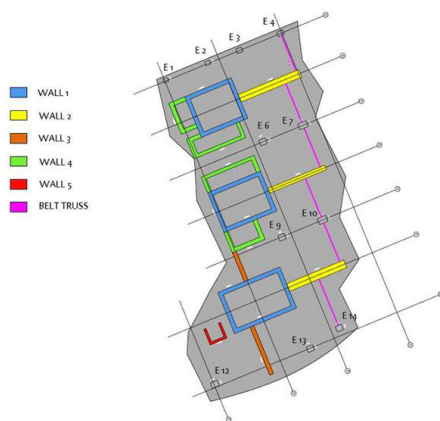


# Torre III en SE 5th Street

Miami, EEUU / 2015

Tipología estructural  
Características  
Cliente  
Alcance

núcleo de hormigón y dos niveles de anillos de rigidez  
edificio en altura de 260 m  
B&J Consulting Engineers Inc.  
concepción estructural



edificio en altura de 260 m.  
núcleo de hormigón y dos niveles de anillos de rigidez.



C/ Barquillo 23, 2º | 28004 Madrid | España  
T. (+34) 917 014 460 | F. (+34) 915 327 864  
[www.fhecor.com](http://www.fhecor.com) | [fhecor@fhecor.es](mailto:fhecor@fhecor.es)